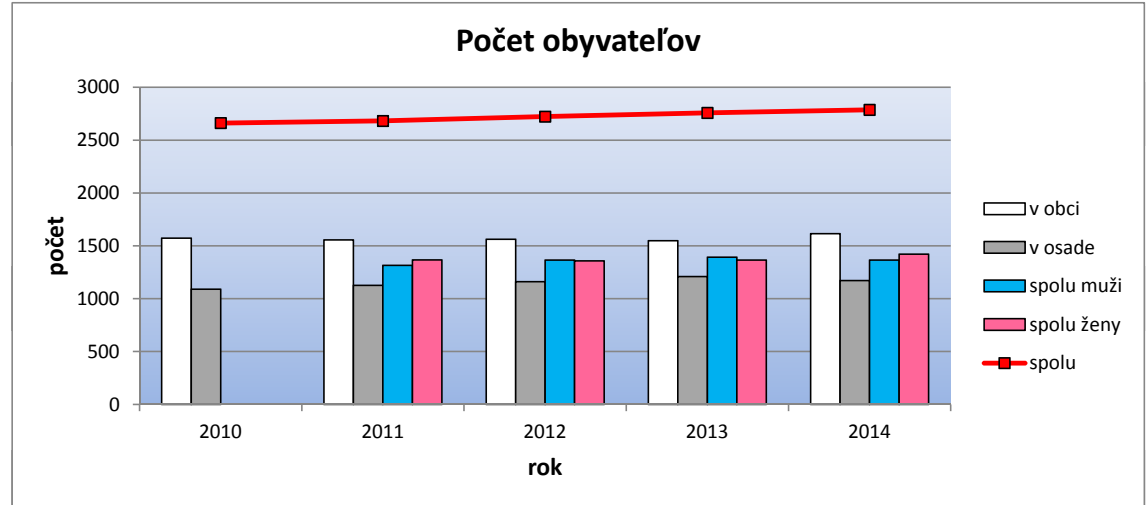


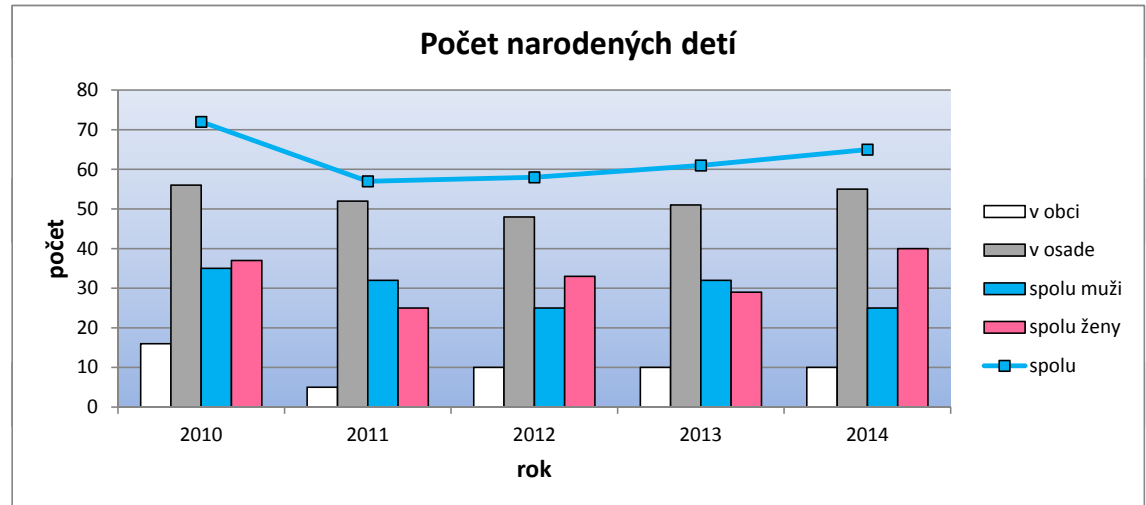
Počet obyvatelův

	2010	2011	2012	2013	2014
v obci muži		750	790	792	780
v obci ženy		806	772	756	835
v obci	1573	1556	1562	1548	1615
v osade muži		565	576	600	585
v osade ženy		561	585	610	587
v osade	1089	1126	1161	1210	1172
spolu muži		1315	1366	1392	1365
spolu ženy		1367	1357	1366	1422
spolu	2662	2682	2723	2758	2787



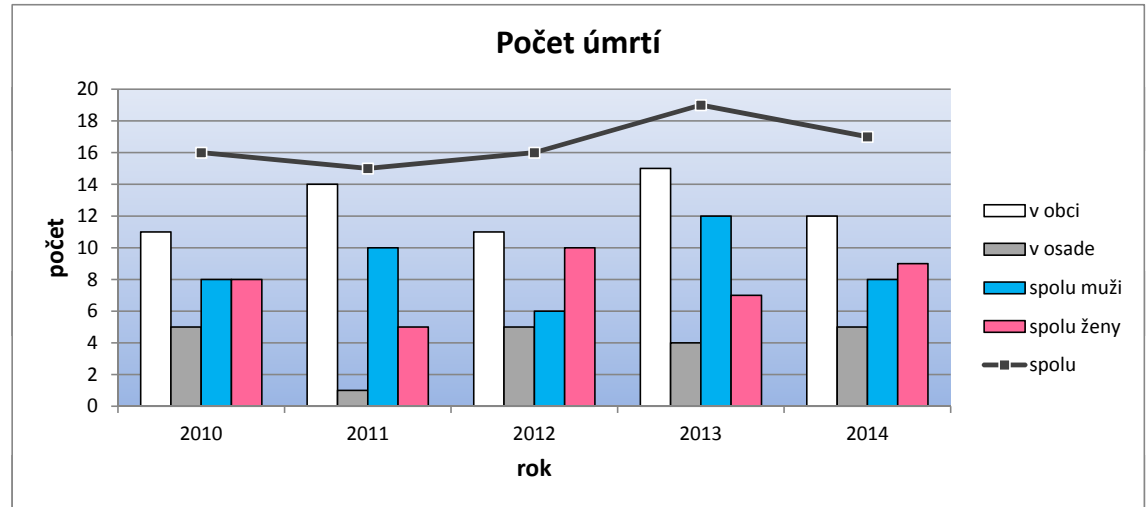
Počet narozených dětí

	2010	2011	2012	2013	2014
v obci muži	10	4	7	7	7
v obci ženy	6	1	3	3	3
v obci	16	5	10	10	10
v osade muži	25	28	18	25	18
v osade ženy	31	24	30	26	37
v osade	56	52	48	51	55
spolu muži	35	32	25	32	25
spolu ženy	37	25	33	29	40
spolu	72	57	58	61	65



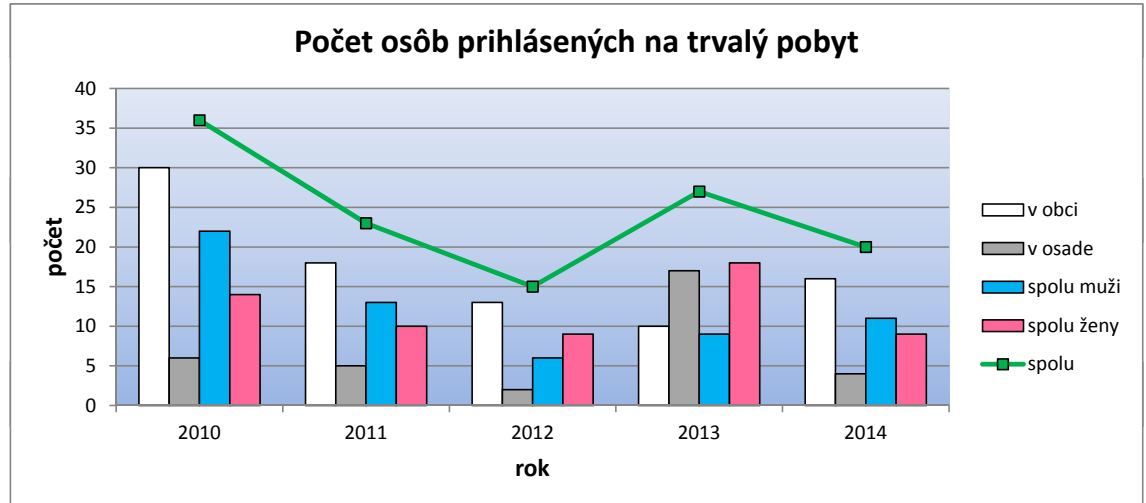
Počet úmrtí

	2010	2011	2012	2013	2014
v obci muži	5	9	3	10	5
v obci ženy	6	5	8	5	7
v obci	11	14	11	15	12
v osade muži	3	1	3	2	3
v osade ženy	2	0	2	2	2
v osade	5	1	5	4	5
spolu muži	8	10	6	12	8
spolu ženy	8	5	10	7	9
spolu	16	15	16	19	17



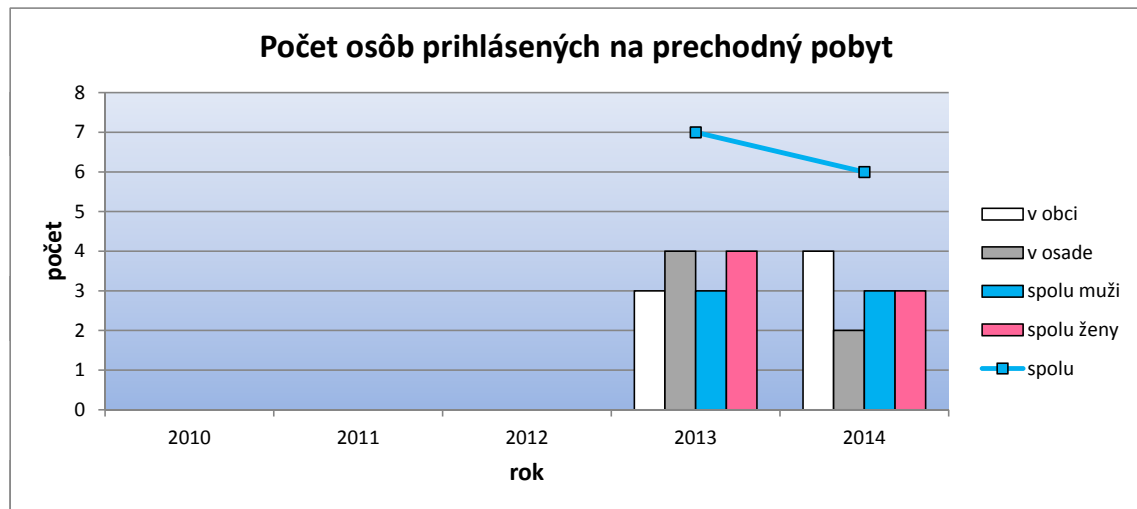
Počet osob přihlášených na trvalý pobyt

	2010	2011	2012	2013	2014
v obci muži	18	10	5	4	7
v obci ženy	12	8	8	6	9
v obci	30	18	13	10	16
v osade muži	4	3	1	5	4
v osade ženy	2	2	1	12	0
v osade	6	5	2	17	4
spolu muži	22	13	6	9	11
spolu ženy	14	10	9	18	9
spolu	36	23	15	27	20



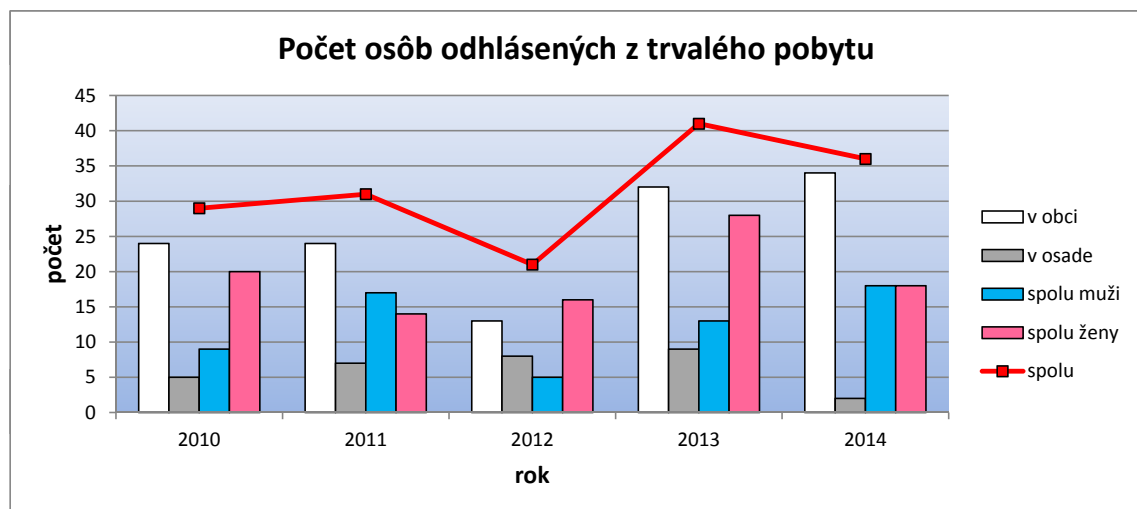
Počet osob přihlášených na prechodný pobyt

	2010	2011	2012	2013	2014
v obci muži				2	1
v obci ženy				1	3
v obci				3	4
v osade muži				1	2
v osade ženy				3	0
v osade				4	2
spolu muži				3	3
spolu ženy				4	3
spolu				7	6



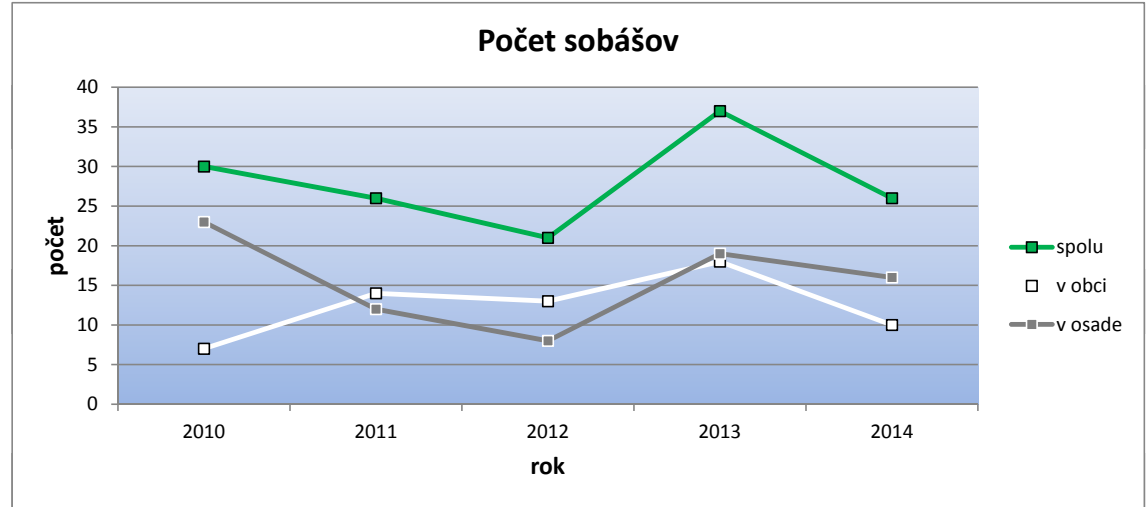
Počet osob odhlášených z trvalého pobytu

	2010	2011	2012	2013	2014
v obci muži	9	14	4	10	17
v obci ženy	15	10	9	22	17
v obci	24	24	13	32	34
v osade muži	0	3	1	3	1
v osade ženy	5	4	7	6	1
v osade	5	7	8	9	2
spolu muži	9	17	5	13	18
spolu ženy	20	14	16	28	18
spolu	29	31	21	41	36



Počet sobášů

	2010	2011	2012	2013	2014
v obci	7	14	13	18	10
v osade	23	12	8	19	16
spolu	30	26	21	37	26



Prenesené kompetence obce

	2010	2011	2012	2013	2014
overovaných podpisů	275	278	328	328	360
overovaných listin	248	278	283	285	276

